



EEN PLEK OM TE  
**VERWONDEREN EN**  
TE **BEWONDEREN**

**PARTNERBROCHURE 2023 - 2024**

**Winter Village Laren** van 25 november 2023 t/m 7 januari 2024 op de Brink  
**Winter Village Amstelveen** van 2 december 2023 t/m 7 januari 2024 Stadshart Amstelveen



Droomt u ook al weer van een mooie koude winter? Met wit besneeuwde boomtoppen, bevroren sloten en krekken, de feestdagen en sfeervol verlichte pleinen en huiskamers. Samen met familie en vrienden rondom een knapperig houtvuur, genietend van een beker chocolademelk met slagroom, een glas glühwein of een kop overheerlijke erwtensoep.

De tijd van lange winterse schaatstochten door onze langgerekte polderlandschappen breekt weer aan. Deze traditionele en oer-Hollandse activiteit is niet meer weg te denken uit onze cultuur. Bij de eerste signalen van natuurijs slaat de landelijke koorts toe en worden de

## EEN PLEK OM TE VERWONDEREN EN TE BEWONDEREN

ijzers weer massaal uit het vet gehaald. Mutsen op, sjaals om en handschoenen aan. Ervaren schaatsers maken hun eerste kilometers, kinderen spelen tikkertje op het ijs of maken hun eerste onzekere meters op de schaats.

Natuurijs of niet, bij Winter Village is iedereen altijd van harte welkom. Winter Village is de plek waar jong en oud elkaar als vanzelfsprekend ontmoet.

### Ontmoeten en verbinden

Winter Village is een uniek buitenevenement, dat inmiddels breed bekend staat om haar sfeervolle ijsbanen, intense gezelligheid, veelzijdige sportieve activiteiten en uitstekende horecavoorzieningen. Geen van onze ijsbanen zijn overdekt; schaatsen hoort wat ons betreft nou eenmaal in de buitenlucht plaats te vinden. Ook bij Winter Village bieden wij bezoekers de mogelijkheid elkaar op een bijzondere plek te ontmoeten, in mooie en bovenal gezellige winterse sferen. Het gevoel van saamhorigheid staat centraal

## Facts Winter Village:

- ▶ In 4 dagen bouwen wij vanuit het niets een volledig winters dorp op een centraal gelegen locatie
- ▶ Wij zorgen voor een ijsbaan met een minimaal oppervlakte van 400m<sup>2</sup>
- ▶ Wij ontvangen per seizoen per ijsbaan gemiddeld 50.000 liefhebbers van onze schaatsbaan en horeca
- ▶ Voor elke locatie proberen wij duurzame partnerships aan te gaan met lokale ondernemers, welke het evenement jaarlijks weer mogelijk maken
- ▶ Elk seizoen wordt er opnieuw gekeken naar maatschappelijke kansen zoals bijvoorbeeld een ouderenmiddag, schaatscursus voor de minima of het aanbieden van stage plaatsen voor lokale scholieren
- ▶ We streven naar een nauwe samenwerking met winkeliersverenigingen en gemeentelijke instanties
- ▶ Geen van onze ijsbanen zijn overdekt, waarmee wij een unieke en authentieke winterse sfeer willen creëren
- ▶ De schaatsverhuur en het baantoezicht wordt verzorgd door vrijwilligers en scholieren die hun maatschappelijke stage uren moeten lopen
- ▶ Op onze ijsbaan streven wij naar veiligheid met het dragen van handschoenen, hoofdbescherming en hulpmiddelen voor de allerkleinste
- ▶ Het onderhoud van het ijs wordt dagelijks verzorgd door een groep enthousiaste ijsmeesters, welke deze vrijwillige klus uiterst serieus nemen ;)
- ▶ Winter Village heeft duurzaamheid hoog in het vaandel staan en werkt dan ook vanuit haar eigen duurzaamheidsbeleid waar elk jaar kritisch gekeken wordt naar verbeterpunten
- ▶ Wij wensen zo CO<sub>2</sub> neutraal mogelijk het evenement te produceren
- ▶ Daarnaast streven wij ernaar om in onze restaurants en in de buitenbar geen gebruik te maken van single-use plastic en (voedsel) verspilling zoveel mogelijk tegen te gaan
- ▶ De horeca wordt professioneel geëxploiteerd met zoveel mogelijk producten van regionale ondernemers
- ▶ Winter Village Laren beschikt over een restaurant tot 130 couverts en borrelfaciliteiten tot 300 gasten
- ▶ Op het terras kunnen wij zelfs 500 gasten ontvangen welke grotendeels overdekt kunnen staan
- ▶ Naast een uitgebreide menukaart bieden wij ook vanaf 10 personen verschillende arrangementen aan voor een feestelijke gelegenheid of zakelijk uitje
- ▶ In de kerstvakantie zorgen wij voor extra entertainment of achtergrondmuziek in het weekend
- ▶ Op alle ijsbanen organiseren wij uiteenlopende activiteiten zoals een schaatscursus voor kinderen tussen de 4-12 jaar, een curlingcompetitie en (silent) discoschaatsen op vrijdagavonden
- ▶ Ook voor kinderfeestjes op maat, denk wij graag met ouders mee en hebben wij een uitgebreid arrangement samengesteld!
- ▶ Wij communiceren alle activiteiten en informatie over de schaatsbaan voornamelijk vanuit onze vernieuwde websites
- ▶ Tevens beschikken wij over verschillende Social Media accounts (TikTok, Instagram en Facebook) waarin we al onze verschillende doelgroepen proberen te bereiken



## SAMEN STERK

Winter Village is verantwoordelijk voor de realisatie, het onderhoud en het beheer van alle ijsbanen. Bij de opbouw en de exploitatie van onze locaties werken wij nauw samen met gemiddeld veertig enthousiaste vrijwilligers per ijsbaan. Deze kanjers vormen samen met onze horecamedewerkers een vaste waarde binnen onze organisatie. Om de bouw en exploitatie van onze ijsbanen te optimaliseren proberen wij zowel plaatselijke, regionale als landelijke partnerships aan te gaan. Partners van Winter Village hechten er net als wij waarde aan om hun sociale betrokkenheid en maatschappelijk bewustzijn te tonen. Bovendien ondersteunen zij ons leuke initiatief om, naast gezelligheid en saamhorigheid van jong en oud, mensen aan het sporten en bewegen te krijgen en te houden.

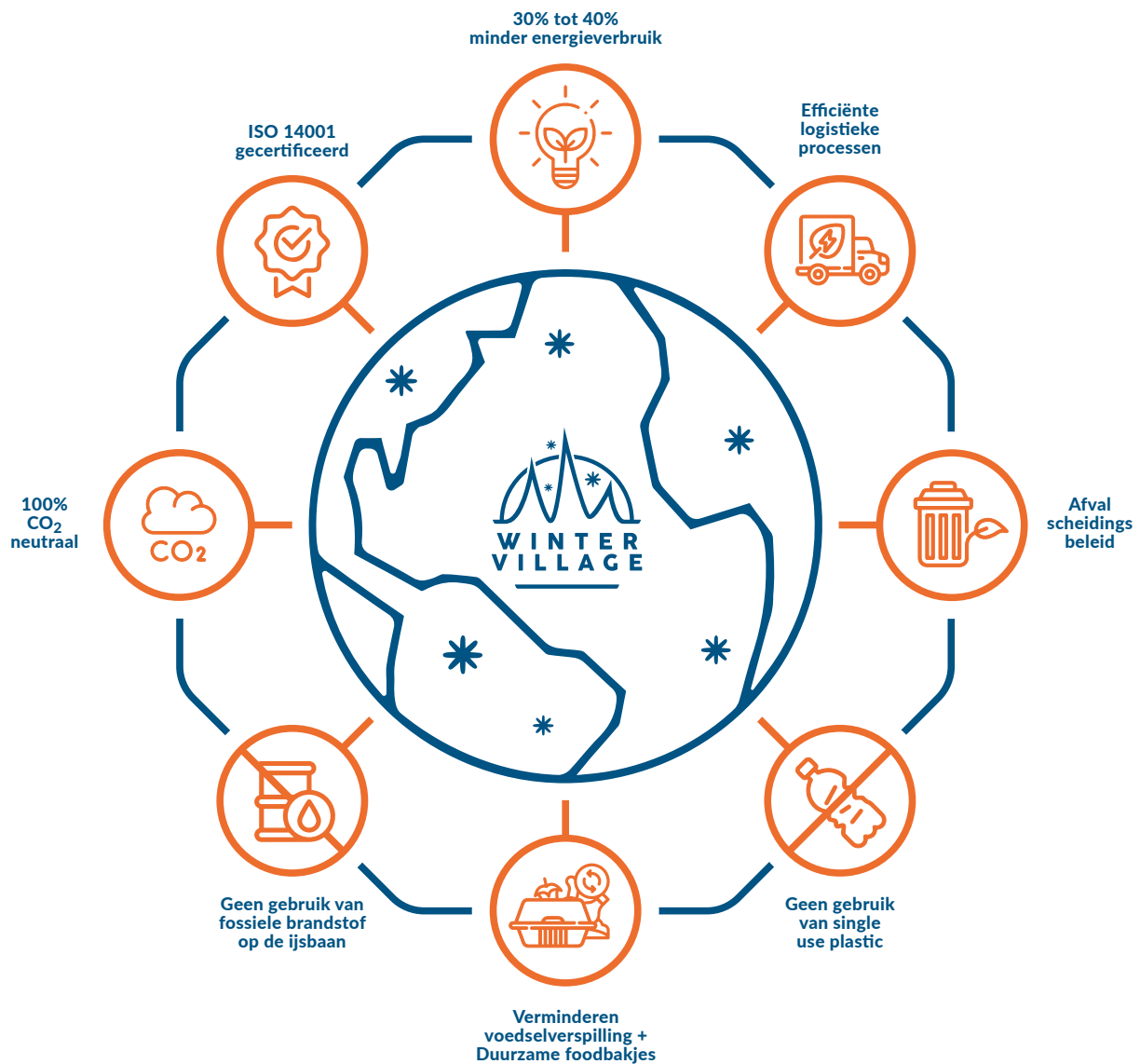
U zult begrijpen dat de opbouw en het beheer van onze ijsfaciliteiten een grote investering vergt. Om de lange traditie van onze sfeervolle ijsbaan te kunnen voortzetten, hebben wij uw morele- en financiële steun hard nodig.

### SAMENWERKEN VOOR HET OPTIMALE RESULTAAT

Zonder de hulp van partners is het bestaan van een ijsbaan in de toekomst ondenkbaar.

WinterVillage is de afgelopen jaren uitgegroeid tot een veelomvattend ijsbaanconcept.





## EEN DUURZAME TWIST OP WINTER VILLAGE

Bij Winter Village staat duurzaamheid centraal in ons streven naar plezier op het ijs! De afgelopen jaren hebben we met toewijding gewerkt aan diverse maatschappelijke initiatieven om ons steentje bij te dragen aan een groenere wereld.

We hebben een afvalscheidingsbeleid geïmplementeerd om recycling te bevorderen en de hoeveelheid restafval te minimaliseren. Bovendien maken we geen gebruik van single-use plastic en omarmen we kartonnen en bamboe foodbakjes, wat onze ecologische voetafdruk aanzienlijk verkleint. Ook hebben we ingezet op het verminderen van voedselverspilling door efficiëntere logis-

tieke processen te introduceren. Onze inzet voor duurzaamheid wordt onderstreept door onze ISO 14001 certificering, die aantoont dat we voortdurend streven naar verbetering op milieugebied.

Daarnaast zijn we bijzonder trots op het feit dat we groene energie gebruiken voor het onderhoud van onze ijsbaan en we geen gebruik maken van fossiele brandstof op de ijsbaan. Dankzij ons innovatieve, gepatenteerde ijsbaansysteem verbruiken we 30% tot 40% minder energie dan vergelijkbare systemen. Hierdoor kunnen we met recht zeggen dat we 100% CO<sub>2</sub>-neutraal zijn.



# PARTNERSHIPS

Bent u op zoek naar een unieke gelegenheid, om gedurende een langere periode uw diensten of producten onder regionale aandacht van een brede sociaal-maatschappelijke doelgroep te brengen? Of draagt u het initiatief voor een leuke en gezellige ijsbaan een warm hart toe? Dan hopen wij van harte dat u partner van Winter Village wilt worden.

## Partnerships op maat

Uiteraard zijn er naast de partnerships nog meerdere mogelijkheden in de vorm van een Official Partnership. Wij maken graag voor u een voorstel, waarbij de link met uw organisatie wordt gelegd met het evenement Winter Village.

## 1 PAKKET VRIEND

- ▶ 2 uitnodigingen voor de exclusieve pre-opening van Winter Village (bij deze uitnodigingen mag u dus nog een gezin meenemen als gast)
- ▶ 10 vrijkaarten (inclusief schaatshuur)
- ▶ Reclamebord van (H0.70 x B1.00) aan de binnenzijde van de ijsbaan
- ▶ Een logovermelding op de vriendenpagina

**€650,-** voor één jaar

## 2 PAKKET SHORTTRACK

- ▶ 4 uitnodigingen voor de exclusieve pre-opening van Winter Village (bij deze uitnodigingen mag u dus nog een gezin meenemen als gast)
- ▶ 25 vrijkaarten (inclusief schaatshuur)
- ▶ Reclamebord van (H0.70 x B2.00) aan de binnenzijde van de ijsbaan
- ▶ Logovermelding en tekstvermelding op de partnerpagina van de website met link naar eigen website
- ▶ Vermelding op social media of winacties

**€ 1.250,-** voor één jaar

## 3 PAKKET LANGE BAAN

- ▶ 6 uitnodigingen voor de exclusieve pre-opening van Winter Village (bij deze uitnodigingen mag u dus nog een gezin meenemen als gast)
- ▶ 25 vrijkaarten (inclusief schaatshuur)
- ▶ 2 Winter Village abonnementen
- ▶ Reclamebord van (H0.70 x B2.00) aan de binnenzijde van de ijsbaan
- ▶ Een logovermelding en tekstvermelding op de partnerpagina van de website met link naar eigen website
- ▶ Vermelding op social media of winacties

**€ 2.500,-** voor één jaar

## 4 PAKKET MARATHON

*(Combideal voor Laren en Amstelveen)*

- ▶ 8 uitnodigingen voor de exclusieve pre-opening van Winter Village (bij deze uitnodigingen mag u dus nog een gezin meenemen als gast)
- ▶ 50 vrijkaarten (inclusief schaatshuur)
- ▶ 4 Winter Village abonnementen
- ▶ Reclamebord van (H0.70 x B2.00) aan de binnenzijde van de ijsbaan
- ▶ Logovermelding en tekstvermelding op de partnerpagina van de website met link naar eigen website
- ▶ Vermelding op social media of winacties
- ▶ Productactivatie in overleg met Winter Village Nederland

**€ 5.000,-** voor één jaar

*\*NB. Alle sponsorbedragen zijn exclusief 21% BTW*

*\*\*NB. wij kunnen geen exclusiviteit binnen deze pakketten bieden binnen het werkgebied van sponsoren*

### **Betalingsvoorwaarden en voorwaarden**

*Bij lange termijn afspraken is het mogelijk om per kwartaal of per half jaar te betalen*

*Een maand voor de opening van de ijsbaan dient 100% van het jaarlijkse sponsorbedrag voldaan te zijn*



**WINTER VILLAGE B.V. NEDERLAND**  
NIJVERHEIDSWEG 16 | 3762 ER | SOEST  
INFO@WINTERVILLAGE.NL

**WWW.WINTERVILLAGE.NL**